

RAZIONALE SCIENTIFICO

L'obiettivo del corso è quello di sviluppare e migliorare la sinergia tra Oncologo e Medico di Famiglia e/o Ginecologo per la diagnosi precoce dei tumori mammari nelle donne.

L'importanza e il valore del Medico di Famiglia e del Ginecologo, in quanto conoscitori della storia personale e familiare della paziente, come primo punto di riferimento è inestimabile. Quando l'Oncologo e il Medico di Famiglia (o il Ginecologo) si alleano, aumentano nettamente la probabilità d'identificare le donne a rischio di carcinoma mammario e garantire il miglior percorso diagnostico-terapeutico.

L'Istituto Europeo di Oncologia (IEO) presenta questo evento di introduzione e aggiornamento scientifico sugli aspetti epidemiologici, biologici, diagnostici e terapeutici del tumore del seno nelle donne, così trasmettendo e comunicando alla comunità scientifica di Medicina Generale e Ginecologia (e non) gli attuali progressi raggiunti, le controversie in corso e le future prospettive del gold-standard nel management del tumore mammario.

Carcinoma della Mammella

Diagnosi, Trattamento e Controversie
Corso per senologi e medici non specializzati in senologia

20 OTTOBRE 2017

PROVIDER ECM (ID 758) E SEGRETERIA ORGANIZZATIVA



MICOM srl - Via B. Verro, 12
20141 - Milano
Tel 02 895 18 895
Fax 02 895 18 954

ECM (Educazione Continua in Medicina)

L'evento "Carcinoma della Mammella: Diagnosi, Trattamento e Controversie" è inserito nella lista degli eventi definitivi ECM del programma formativo 2017 del Provider accreditato MICOM (cod. ID 758). Per l'ottenimento dei crediti formativi i partecipanti dovranno: essere specializzati esclusivamente nelle discipline indicate sul programma, presenziare al 90% dei lavori scientifici (verifica presenza con firma su registro), superare la verifica di apprendimento (strumento utilizzato questionario), consegnare in segreteria la documentazione compilata in ogni sua parte.

Codice evento: ECM 758- 201874

Categoria accreditata: Medico Chirurgo, Infermieri

Discipline principali: Medicina Generale, Medicina Interna, Oncologia, Ginecologia, Chirurgia Generale, Radioterapia, Infermiere, Radiologia

Numero massimo di partecipanti: 150

Obiettivo formativo: L'obiettivo del corso è quello di sviluppare e migliorare la sinergia tra Oncologo e Medico di Famiglia e/o Ginecologo per la diagnosi precoce dei tumori mammari nelle donne.

Pertanto garantire il miglior percorso diagnostico-terapeutico. Introduzione e aggiornamento scientifico sugli aspetti epidemiologici, biologici, diagnostici e terapeutici del tumore del seno nelle donne.

Crediti assegnati: 2,8

Registrazione gratuita:

www.micomevent.com/2017/carcinomadellammella



Memorial Sloan Kettering
Cancer Center

presentano

Carcinoma della Mammella

Diagnosi, Trattamento e Controversie
Corso per senologi e medici non specializzati in senologia

Italia: Milano - Roma

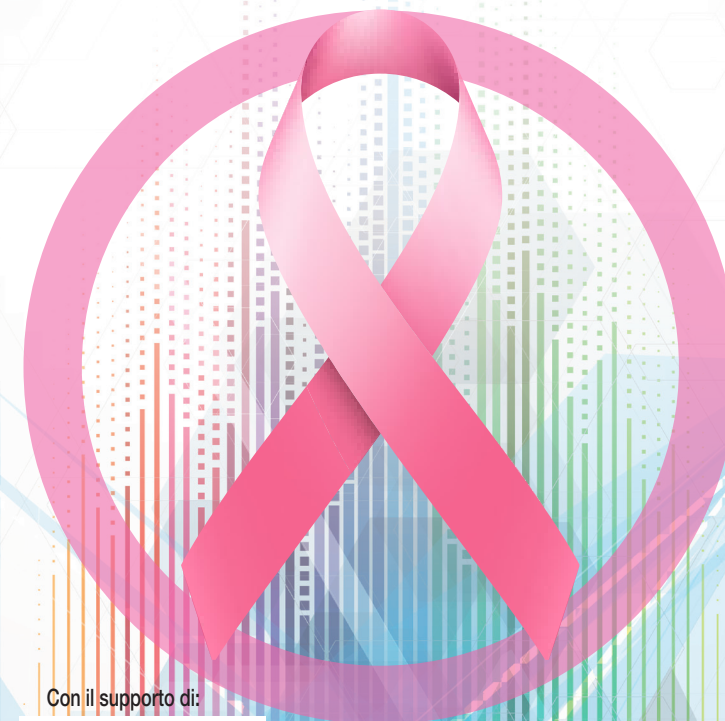
Usa: New York

Argentina: Buenos Aires - Cordoba - Rosario

20 OTTOBRE 2017

Direttori Scientifici: R. Orecchia, V. Sacchini

Direttore Programma Scientifico: G. Farante



Con il supporto di:



SEDI:

Istituto Europeo di Oncologia (IEO)
Via Giuseppe Ripamonti, 435
20141 Milano

San Raffaele SPA
Via di Val Cannuta, 247
00166 Roma

LIVE STREAMING:

Hospital Italiano de Buenos Aires
Juan D. Peron 4190, C1181ACH CABA
Buenos Aires, Argentina

Universidad Nacional de Rosario
Rosario, Santa Fe, Argentina

Universidad Nacional de Cordoba
Av. Haya de la Torre s/n, Córdoba, Argentina

Memorial Sloan Kettering Cancer Center (MSKCC)
650 Commack Rd, Commack, NY 11725, USA

ENTI PATROCINANTI:



DIRETTORI SCIENTIFICI e RELATORI:

ROBERTO ORECCHIA

Direttore Scientifico
Istituto Europeo di Oncologia (IEO), Milano

VIRGILIO SACCHINI

Direttore Divisione Senologica Chirurgica
Istituto Europeo di Oncologia (IEO), Milano

DIRETTORE PROGRAMMA SCIENTIFICO:

GABRIEL FARANTE

Divisione Senologica Chirurgica
Istituto Europeo di Oncologia (IEO), Milano

RELATORI

MARCO COLLEONI, MD

Istituto Europeo di Oncologia (IEO), Milano

CARMEN CRISCITIELLO, MD

Istituto Europeo di Oncologia (IEO), Milano

BRUNELLA DI NUBILA, MD

Istituto Europeo di Oncologia (IEO), Milano

VIVIANA GALIMBERTI, MD

Istituto Europeo di Oncologia (IEO), Milano

GIUSEPPE RENNE, MD

Istituto Europeo di Oncologia (IEO), Milano

DAVIDE SERRANO, MD

Istituto Europeo di Oncologia (IEO), Milano

PAOLO VERONESI, MD

Istituto Europeo di Oncologia (IEO), Milano

Si ringrazia per il supporto della realizzazione dell'evento:



20 OTTOBRE 2017

PROGRAMMA SCIENTIFICO

Italia	(Argentina)	
12.50	(07.50)	Saluti di benvenuto F. Guadagni Introduzione al corso G. Farante
13.00	(08.00)	Il ruolo del patologo nel tumore mammario G. Renne
13.25	(08.25)	Terapia adiuvante sistemica nel tumore mammario M. Colleoni
13.50	(08.50)	Management del tumore della mammella: il trend americano V. Sacchini
14.15	(09.15)	Diagnosi per immagine nel tumore della mammella B. Di Nubila
14.40	(09.40)	Considerazioni chirurgiche della radioterapia intraoperatoria (IORT) P. Veronesi
15.05	(10.05)	COFFEE BREAK
15.20	(10.20)	Management dei linfonodi ascellari dopo trattamento neoadiuvante V. Galimberti
15.45	(10.45)	La gestione clinica del tumore mammario familiare/ereditario D. Serrano
16.10	(11.10)	L'immunoterapia nel tumore della mammella: prospettive cliniche C. Criscitello
16.35	(11.35)	La radioterapia nel tumore della mammella: novità e controversie R. Orecchia
17.00	(12.00)	Take home message
17.10	(12.10)	Verifica di apprendimento ECM
17.20	(12.20)	Chiusura dei lavori