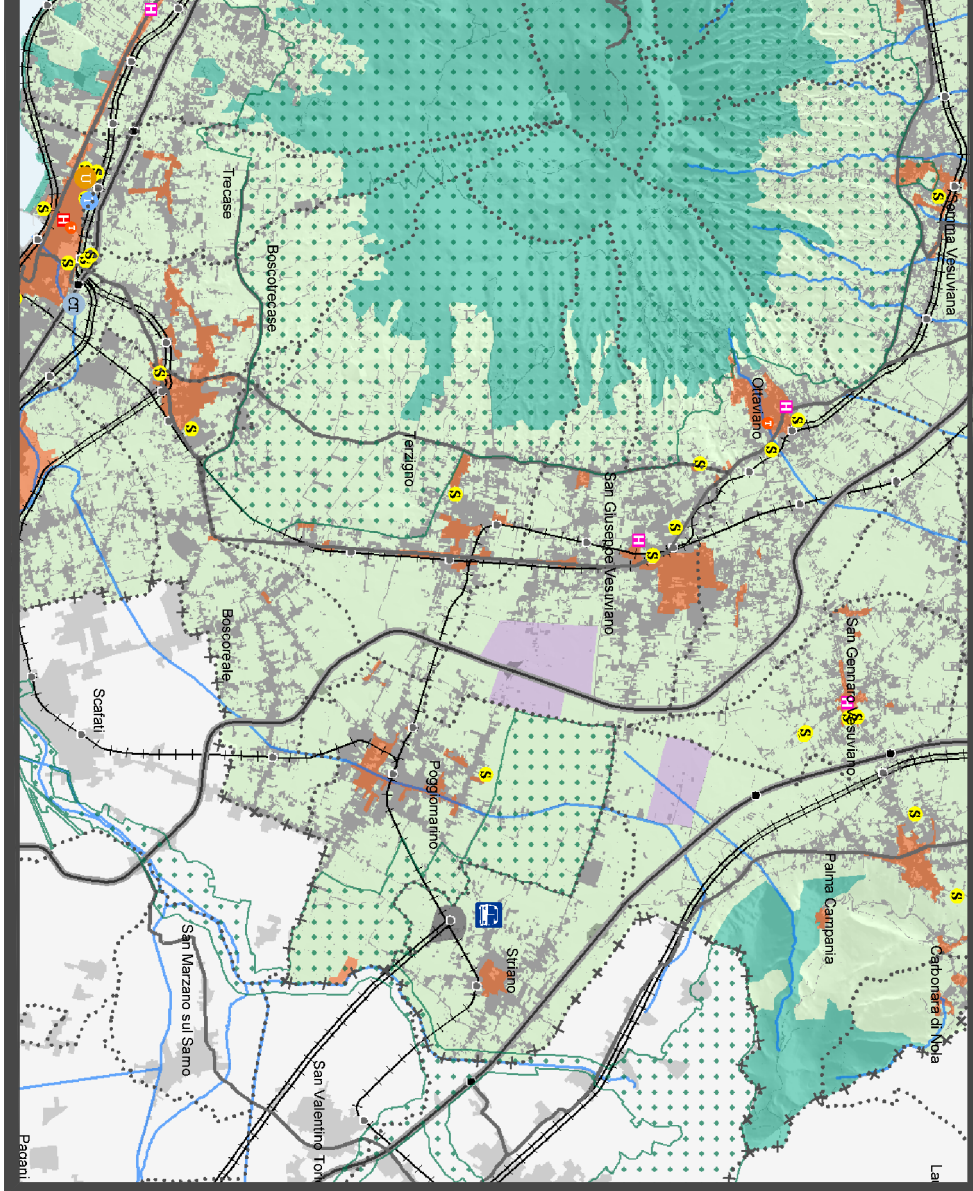
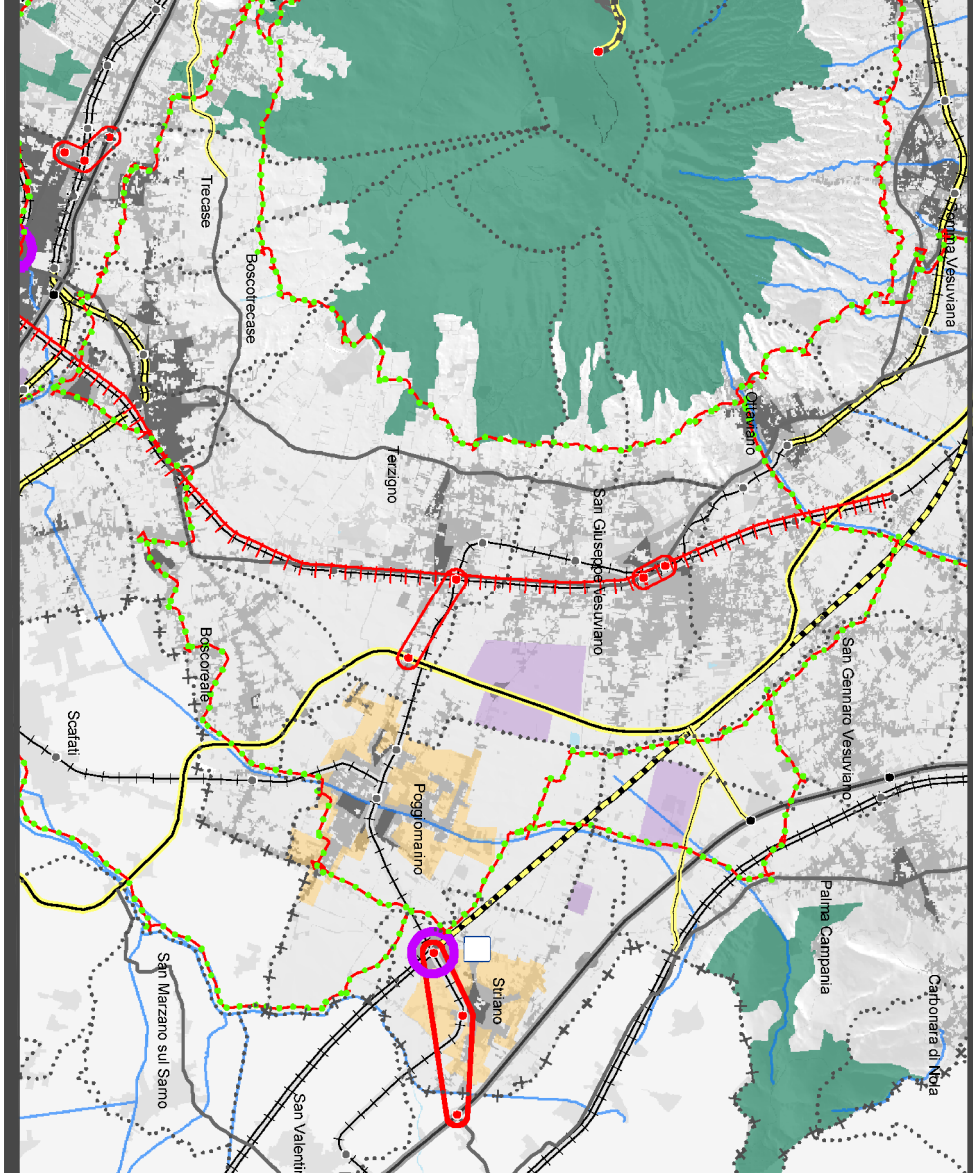


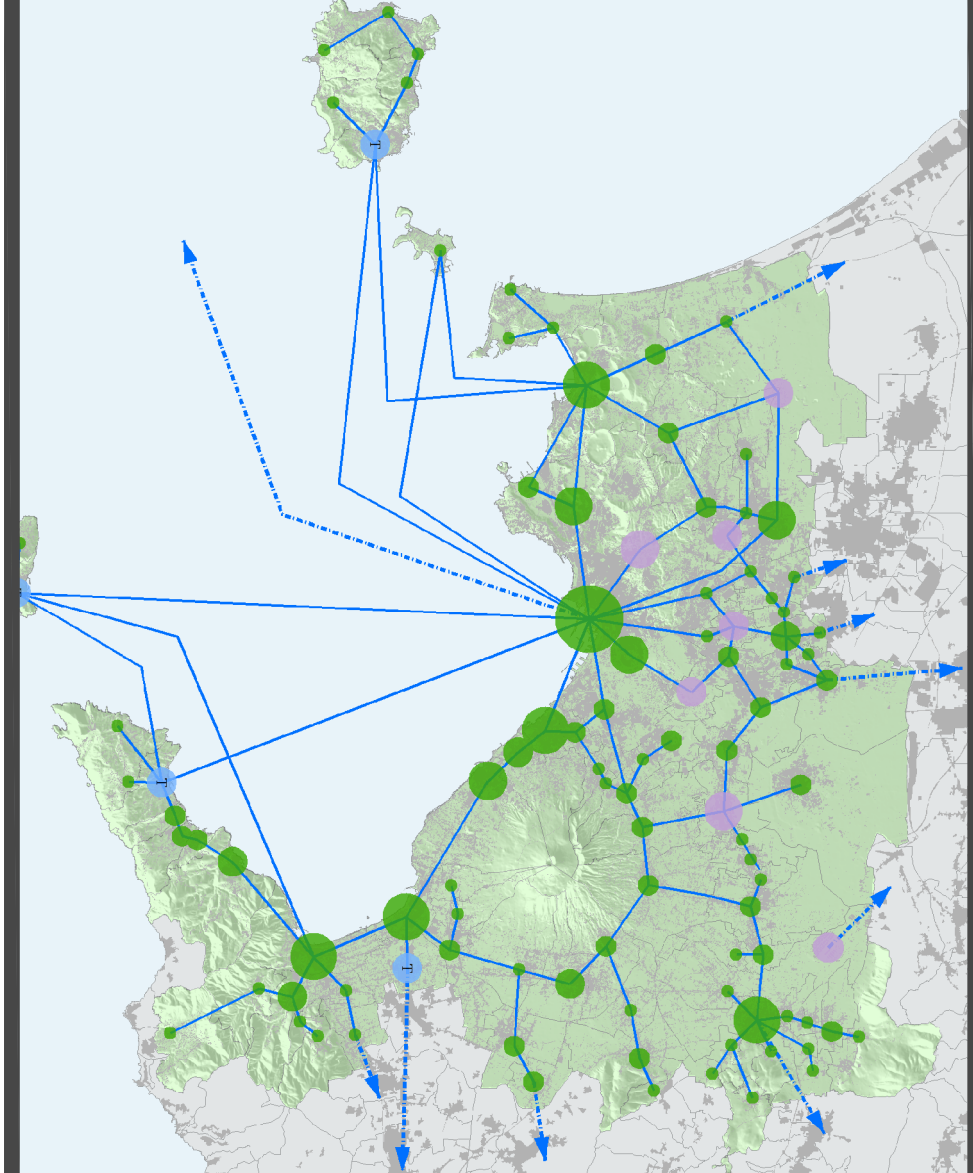
organizzazione del territorio attuale



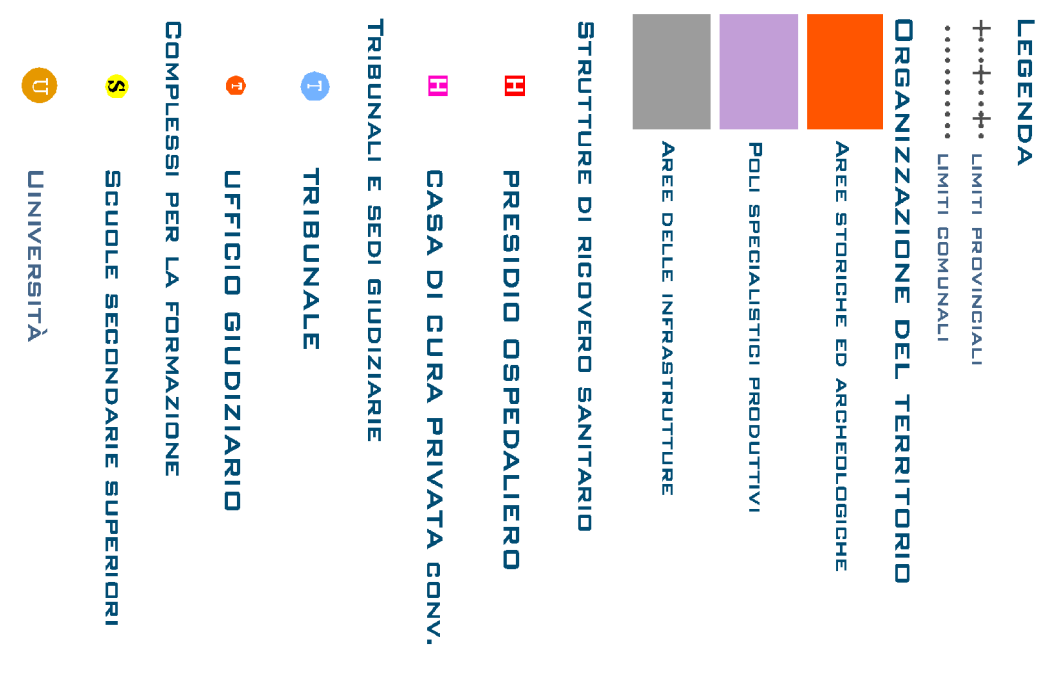
nodi e reti per la continuità territoriale



schema del le centralità urbane attuali



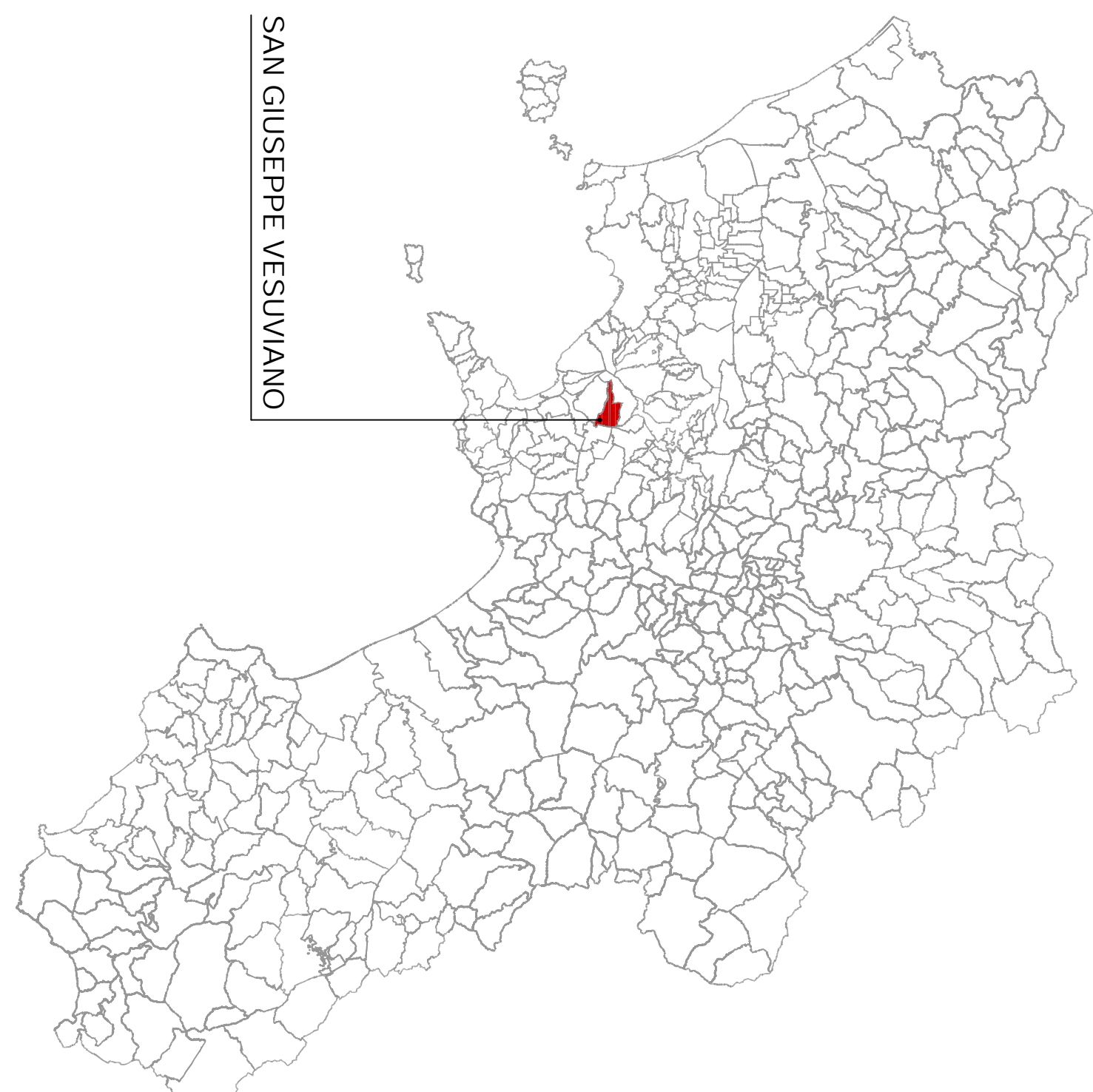
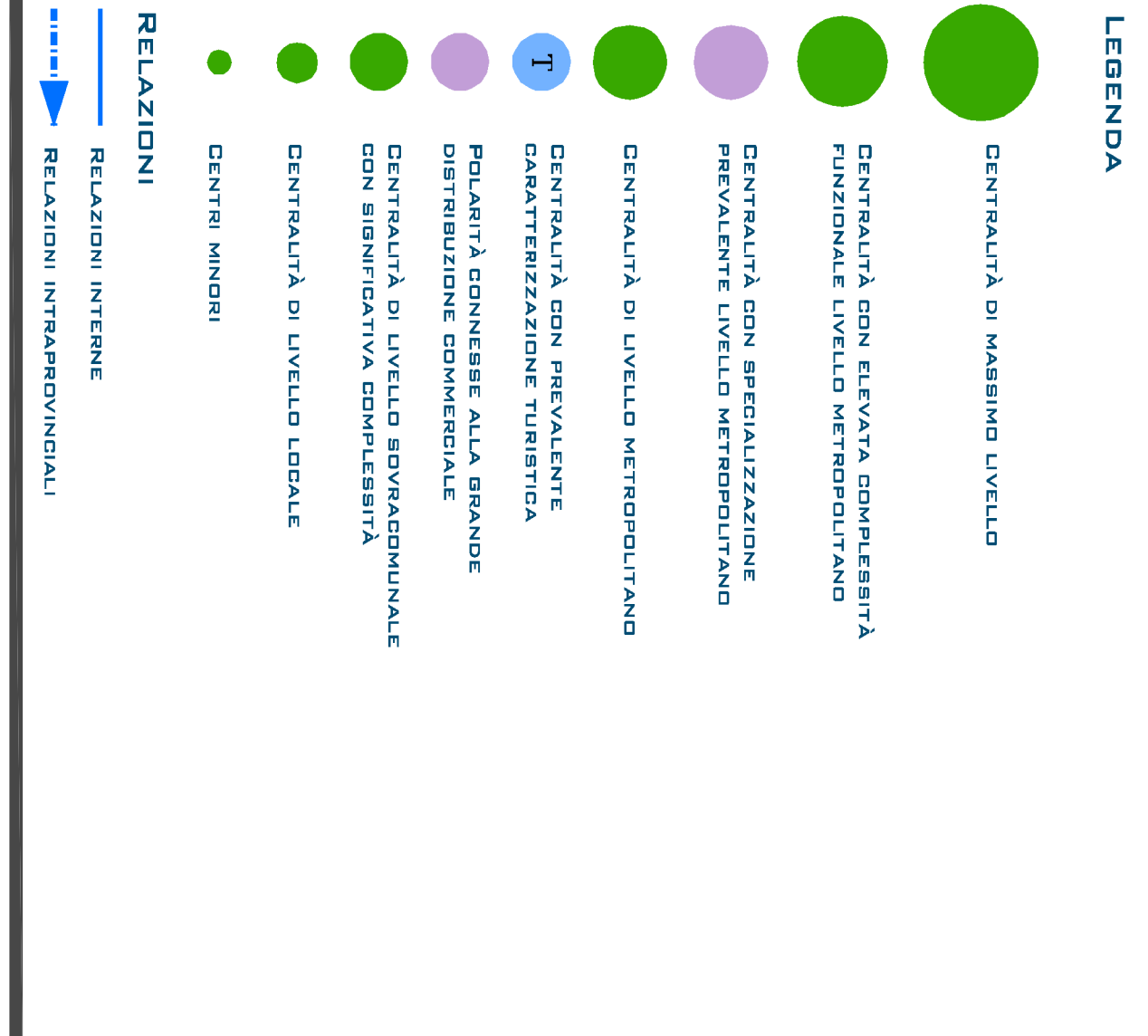
organizzazione del territorio attuale



nodi e reti per la continuità territoriale



schema del le centralità urbane attuali



COMUNE DI SAN GIUSEPPE VESUVIANO

PROGETTO PER LA DEFINIZIONE DI UNA ZONA FRANCA URBANA (ZFU)

ai sensi della Delibera CIPE n°5 del 30/01/2008 e delle Leggi n°296/2006 (Finanziaria 2007) e n°244/2007 (Finanziaria 2008)

Objetto: **INQUADRAMENTO TERRITORIALE**

Fiduciaro N°: **A1**

Scala: **1:25.000**

PER IL COMUNE RESPONSABILE DEL PROGETTO
 Dott. Vincenzo Scopa

0	INIZIO	ESISTENTE	REDAITTO	APPROVATO	AUTORIZZATO
1	DATA				